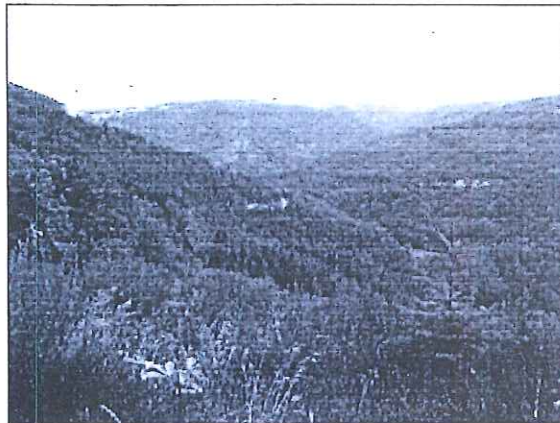


CIRCUIT N°4'

SENTIER DE LAGRIFFOUL (variante)



Croix de Capello



Information

Montée	525m
Descente	525m

Altitude

Minimum	396m
Moyenne	504m
Maximum	591m

Après un petit détour dans les ruines du Château de Montredon, fief de la Baronnie, découvrez la croix de Capello où fut arrêté pendant la Révolution le curé réfractaire du village (d'où son nom), on rejoint directement le point de vue de La Griffoul.

Longueur : 13km

Temps de marche : 2h30

Départ, route de Réalmont

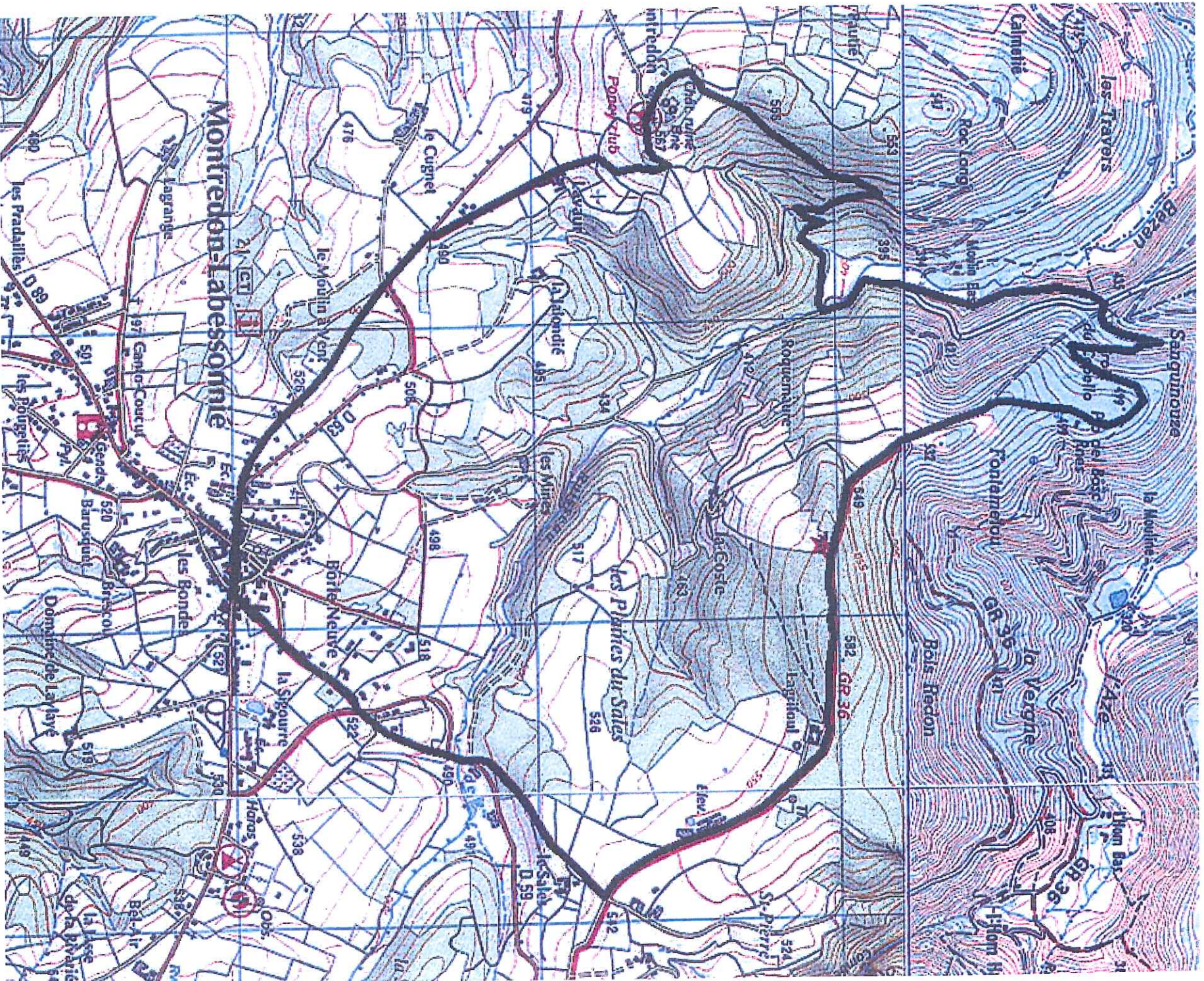
Arrivée, route de Paulhe

Document réalisé par l'Office de Tourisme
du Pays Montredonnais.

Tel : 05.63.70.52.91

tourisme@paysmontredonnais.com

Imprimé par nos soins. Ne pas jeter sur la voie publique



N°4bis – SENTIER VARIANTE DE LAGRIFOUL